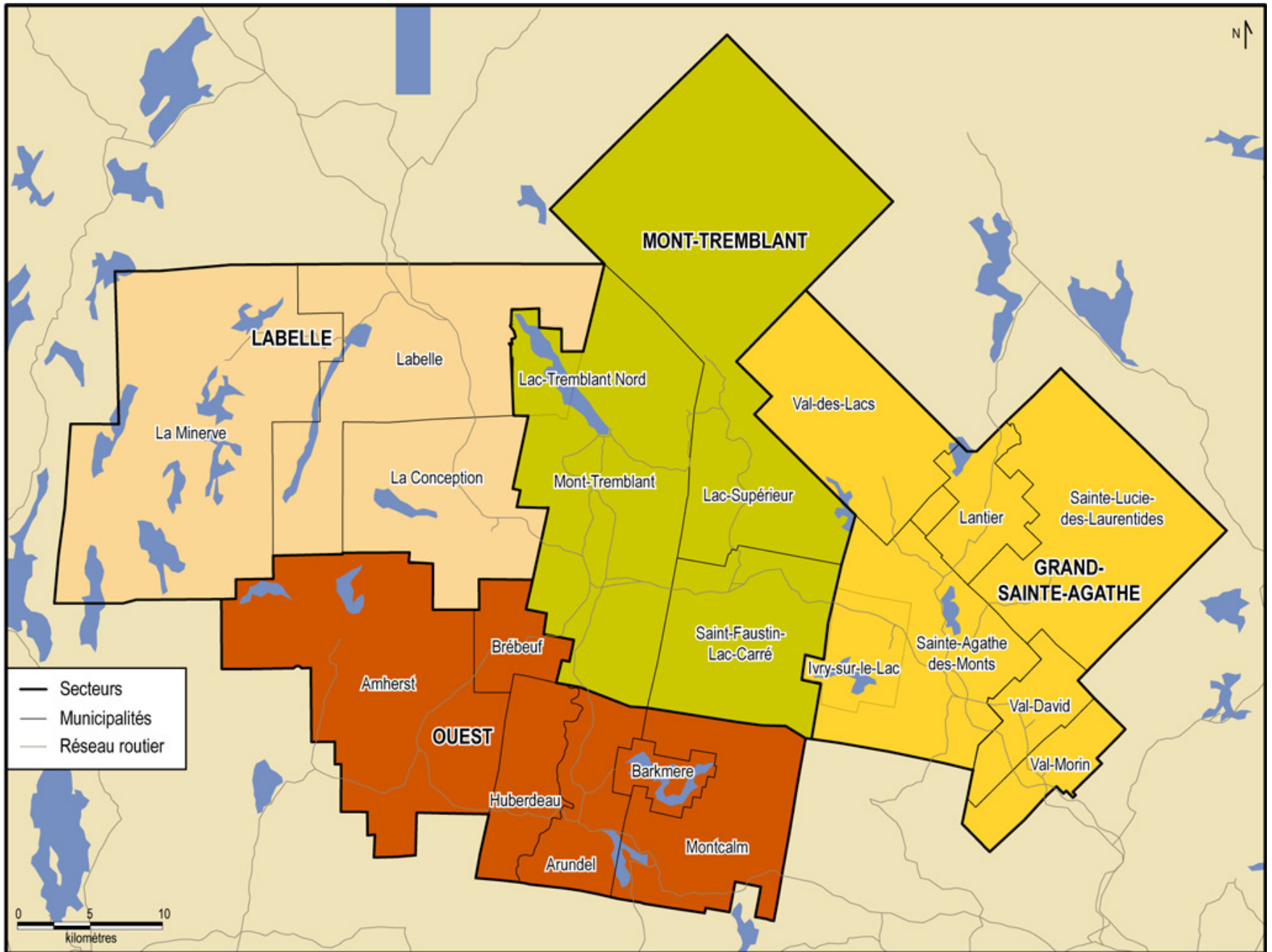


Portrait socio-économique de la MRC des Laurentides

FÉVRIER 2009





Population totale, 1991-2006

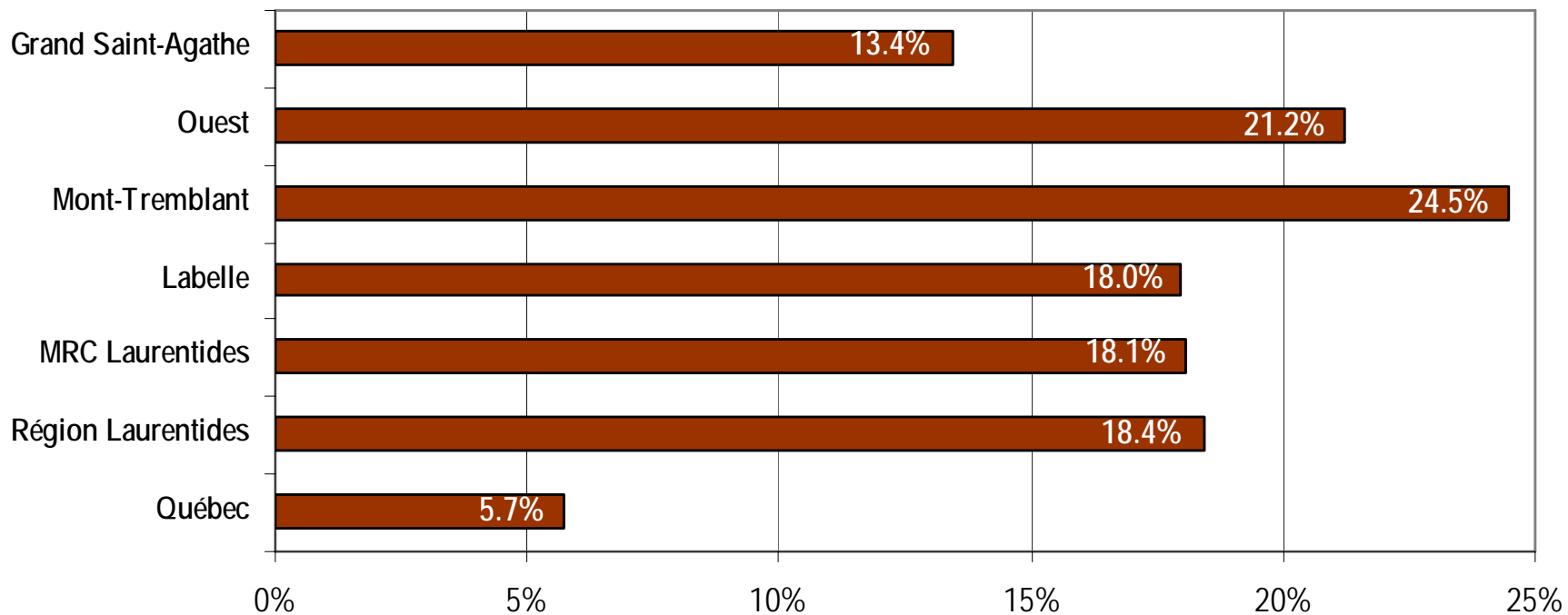
	Grand Sainte-Agathe	Mont-Tremblant	Labelle	Ouest	MRC des Laurentides
2006	19 770	13 620	4 840	4 550	42 780
2001	17 370	12 585	4 400	4 060	38 415
1996	17 445	10 965	4 100	3 815	36 325
1991	15 245	9 165	3 665	3 265	31 340

Population, 1991-2006

	MRC des Laurentides	Région administrative	Québec
Population totale en 2006	42 780	511 185	7 546 130

	MRC des Laurentides	Région administrative	Québec
2001-2006	+ 11,4 %	+ 10,8 %	+ 4,3 %
1996-2001	+ 5,8 %	+ 6,9 %	+ 1,4 %
1991-1996	+ 15,9 %	+ 13,4 %	+ 3,5 %
1996-2006	+ 17,8 %	+ 18,4 %	+ 5,7 %
1991-2006	+ 36,5 %	+ 34,3 %	+ 9,4 %

Évolution de la population, 1996-2006



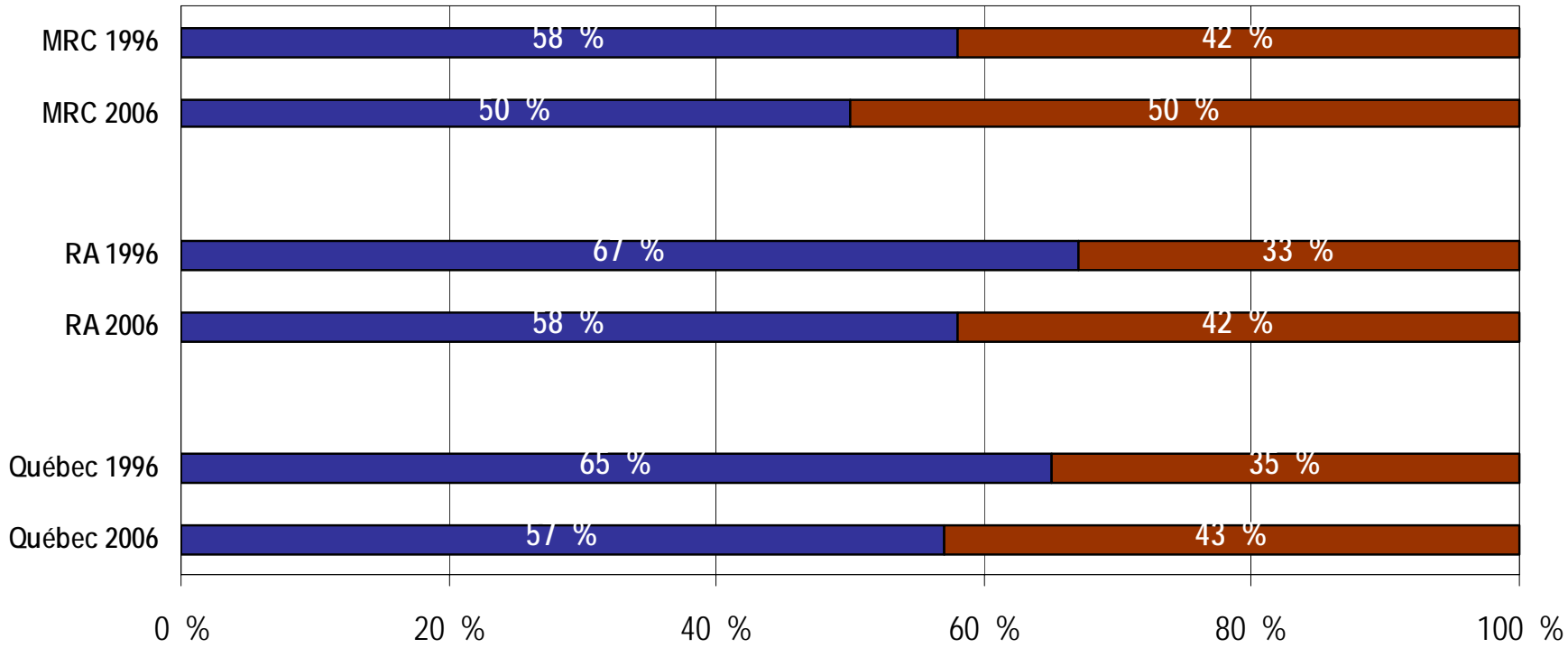
Population selon les groupes d'âge, 1996-2006

	MRC des Laurentides			
	2006	2001	1996	1991
0-19 ans	21 %	22 %	24 %	25 %
20-29 ans	10 %	9 %	9 %	12 %
30-44 ans	19 %	23 %	25 %	25 %
45-59 ans	26 %	24 %	21 %	18 %
60-74 ans	18 %	16 %	15 %	15 %
75 ans et plus	6 %	6 %	6 %	5 %

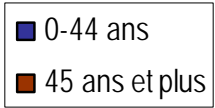
Brackets and cumulative percentages for the 20-29 and 60-74 age groups:

- 20-29 ans: 20-29 (10%) + 0-19 (21%) = 50% (2006); 20-29 (9%) + 0-19 (22%) = 54% (2001); 20-29 (9%) + 0-19 (24%) = 58% (1996); 20-29 (12%) + 0-19 (25%) = 62% (1991)
- 60-74 ans: 60-74 (18%) + 45-59 (26%) = 50% (2006); 60-74 (16%) + 45-59 (24%) = 46% (2001); 60-74 (15%) + 45-59 (21%) = 42% (1996); 60-74 (15%) + 45-59 (18%) = 38% (1991)

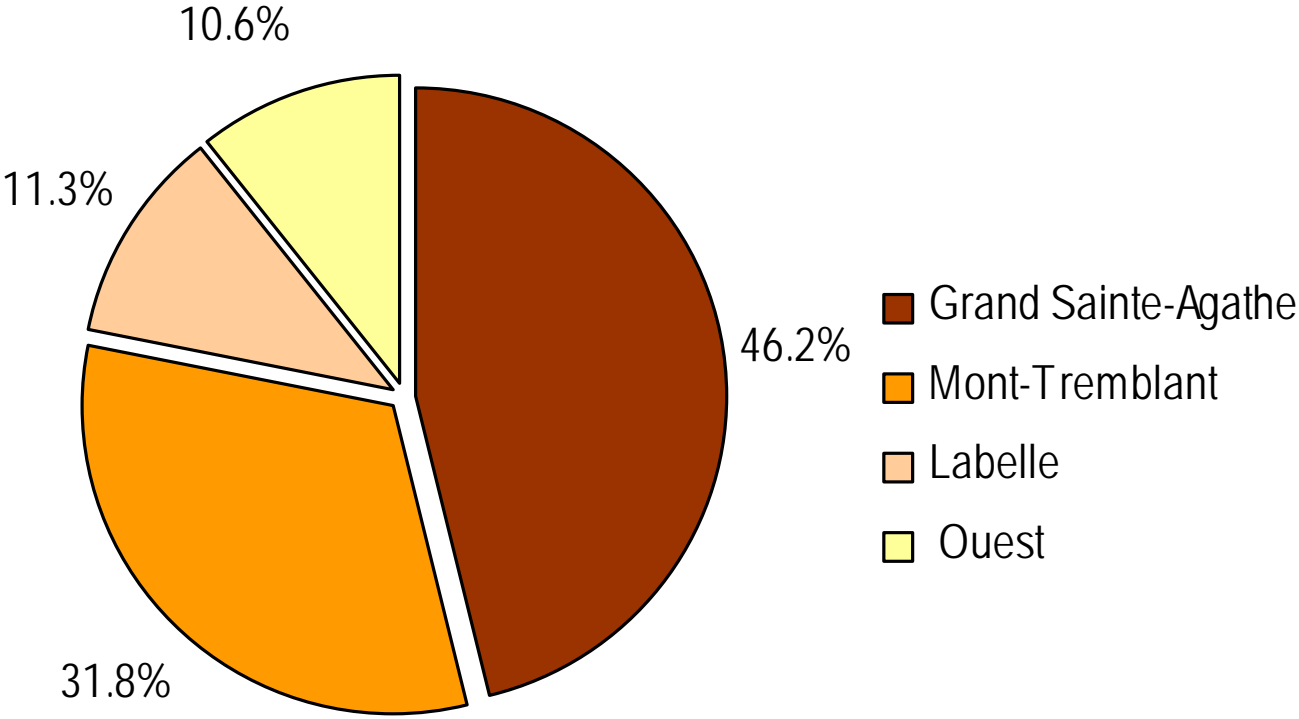
Population selon les groupes d'âge, 1996-2006



en pourcentage de la population totale



Distribution de la population à l'intérieur de la MRC, 2006



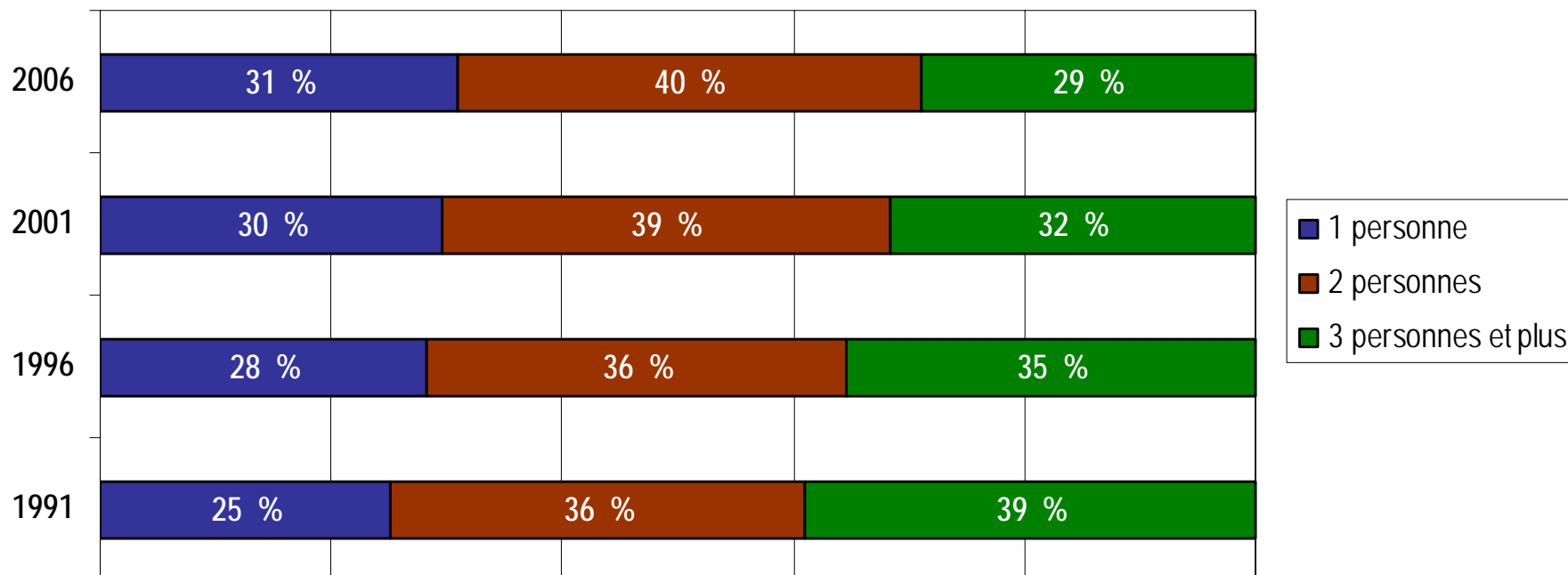
Ménages privés, 1991-2006

	Grand Sainte-Agathe	Mont-Tremblant	Labelle	Ouest	MRC des Laurentides
2006	8 790	5 970	2 185	2 035	18 980
2001	7 590	5 315	1 880	1 825	16 610
1996	7 410	4 460	1 695	1 560	15 125
1991	6 220	3 525	1 435	1 300	12 480
1991-2006	+ 41 %	+ 69 %	+ 52 %	+ 57 %	+ 52 %
1996-2006	+ 19 %	+ 34 %	+ 29 %	+ 30 %	+ 25 %
2001-2006	+ 16 %	+ 12 %	+ 16 %	+12 %	+ 14 %

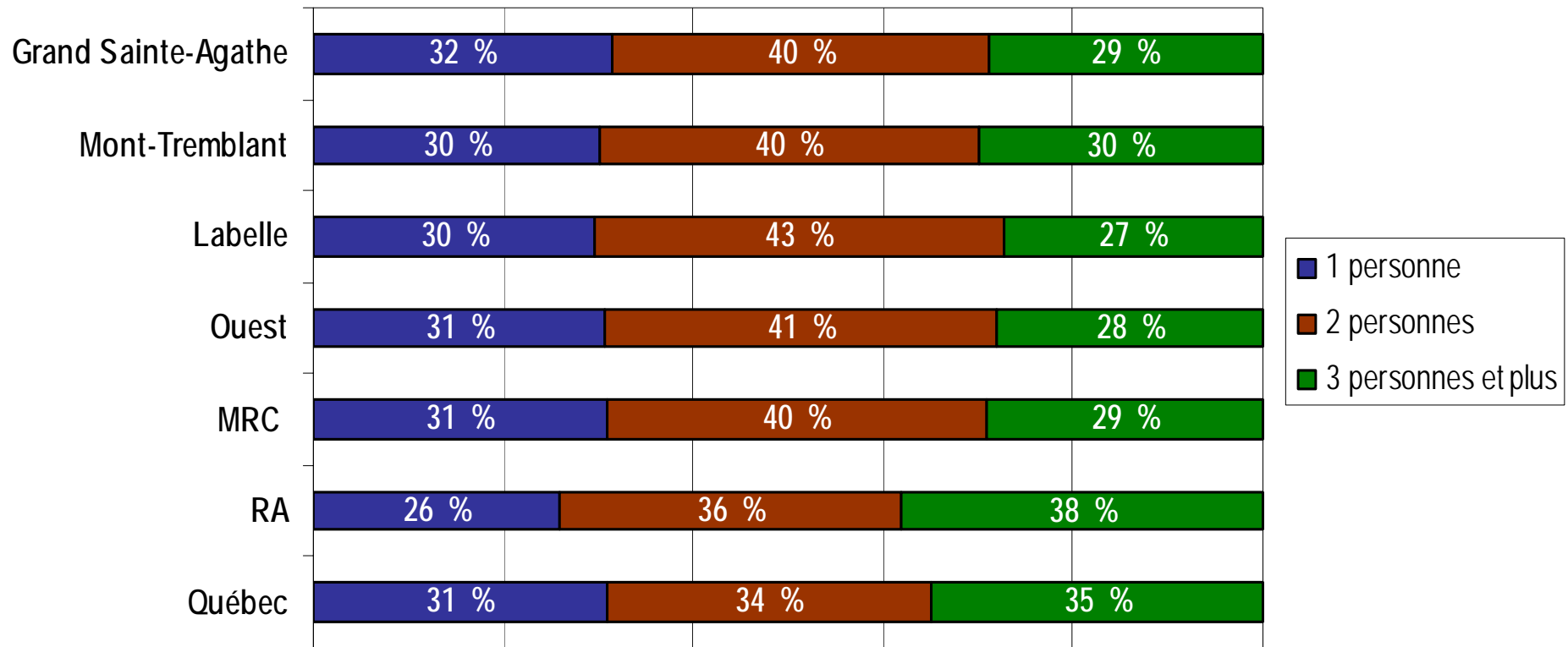
Un ménage est généralement défini comme une personne ou un groupe de personnes qui habitent ensemble ou qui occupent le même logement.

Caractéristiques des ménages privés, 1996-2006

MRC des Laurentides



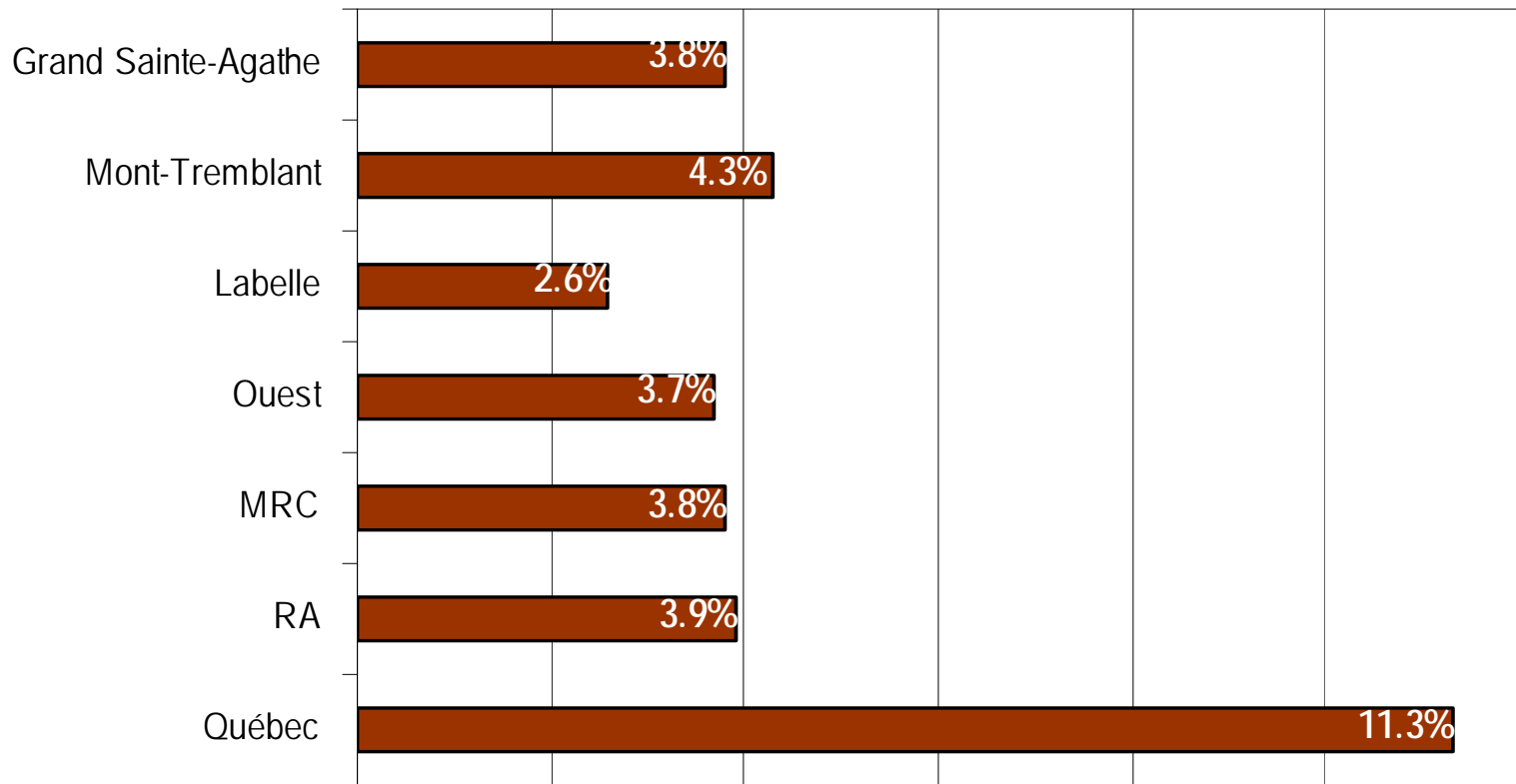
Caractéristiques des ménages privés, 2006



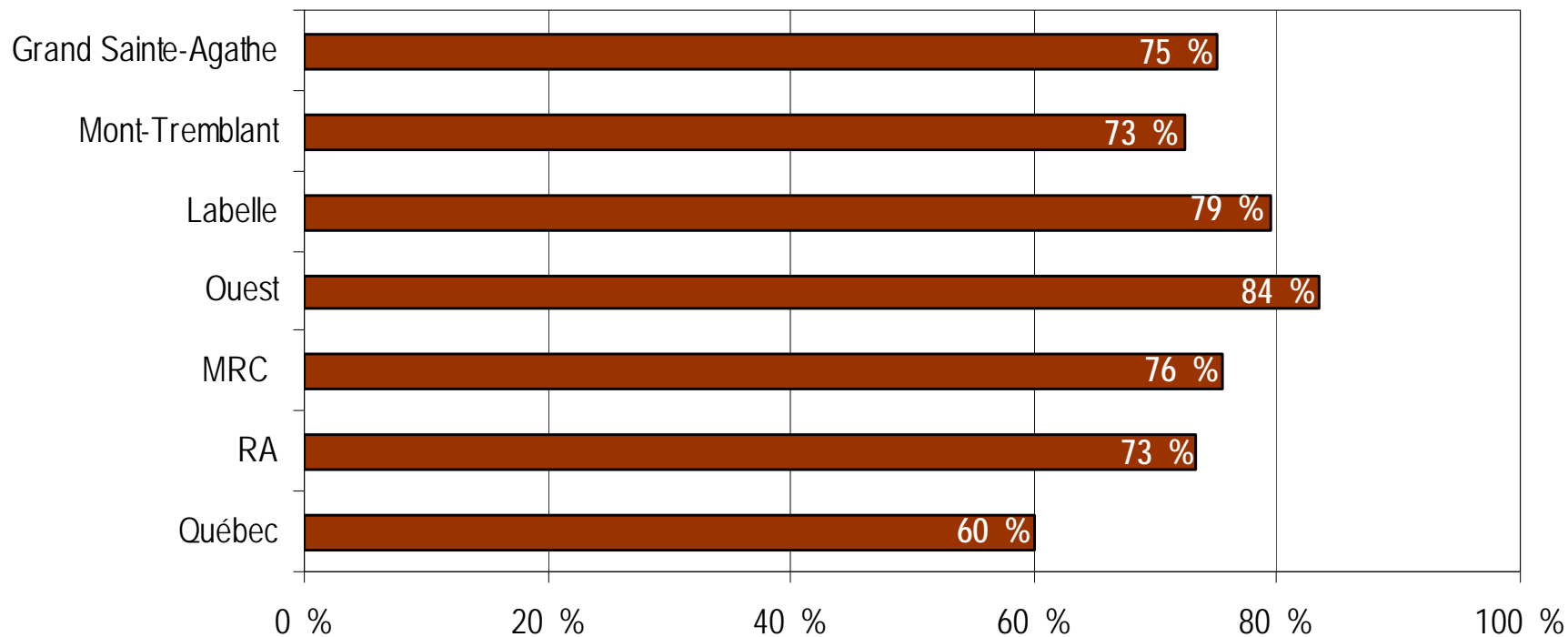
Caractéristiques des familles, 2006

	Grand Sainte-Agathe	Mont-Tremblant	Labelle	Ouest	MRC des Laurentides
Nombre moyen de personnes par famille	2,7	2,7	2,6	2,7	2,7
Nombre moyen d'enfants par famille	0,8	0,9	0,7	0,8	0,8
Familles monoparentales	16 %	15 %	13 %	11 %	15 %

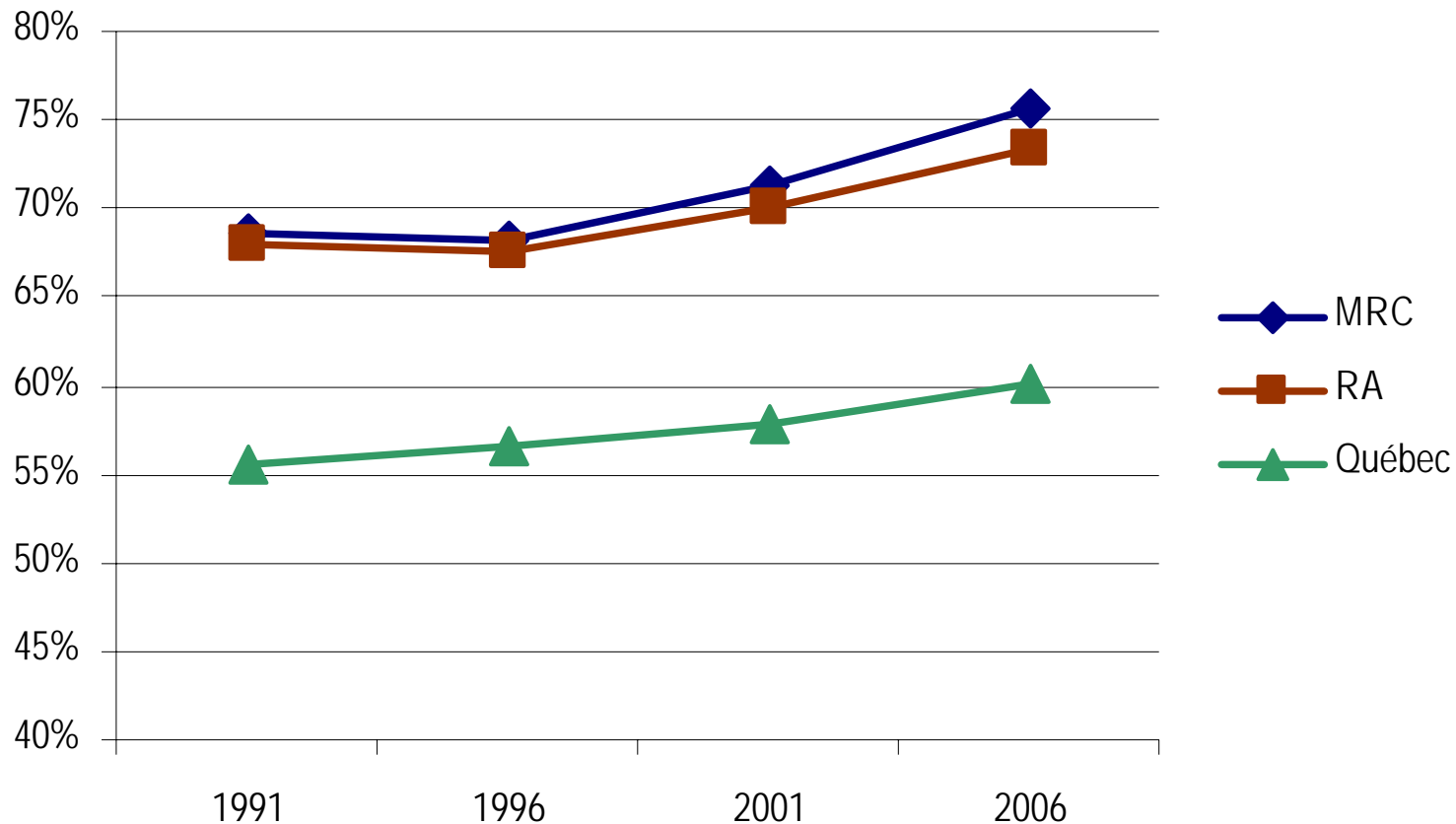
Immigration, 2006



Taux de propriété, 2006



Évolution du taux de propriété, 1991-2006



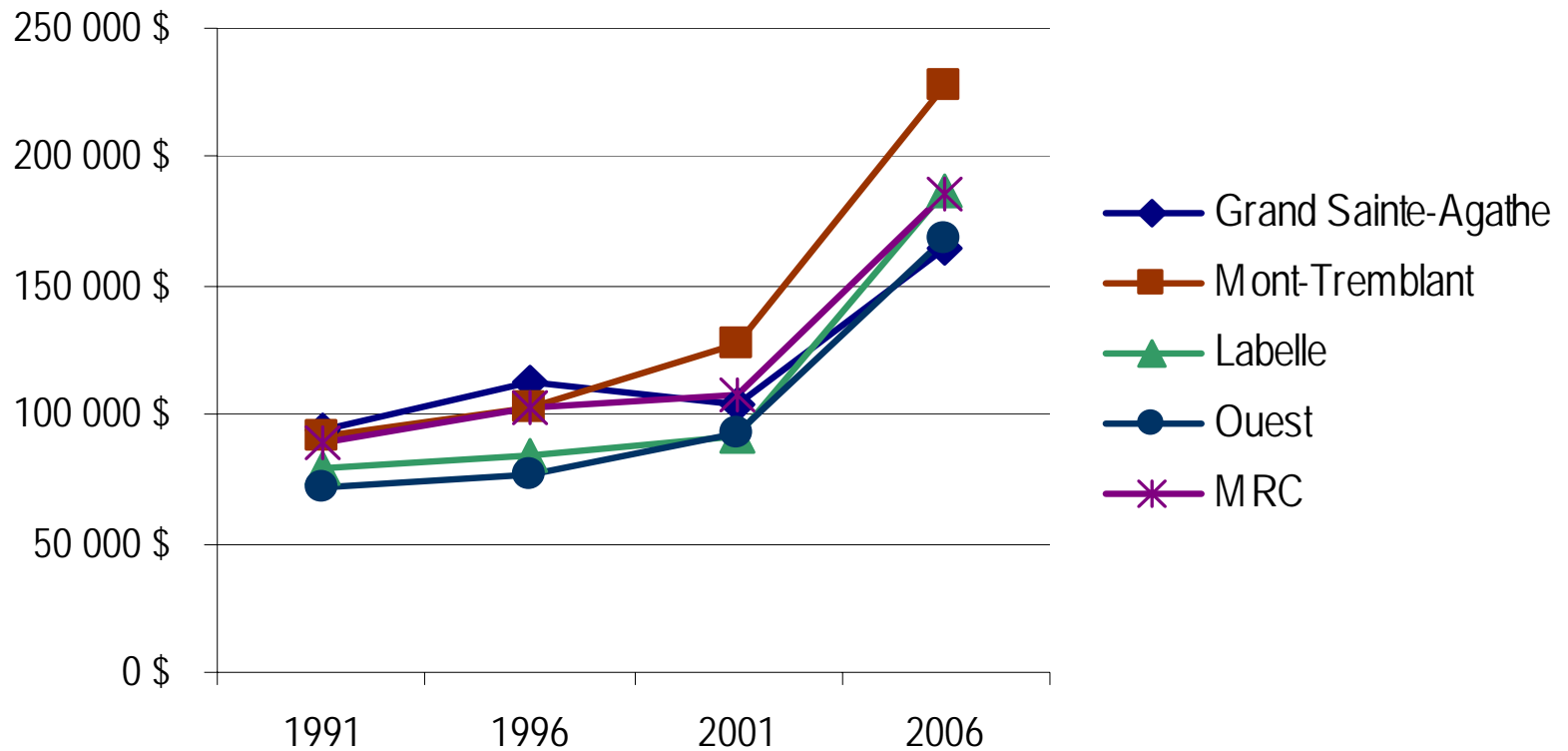
Loyer brut moyen, 1996-2006

	Grand Sainte-Agathe	Mont-Tremblant	Labelle	Ouest	MRC des Laurentides
2006	591	570	507	439	564
2001	537	515	477	423	516
1996	465	474	415	441	461
1991	464	424	423	312	440
1991-2006	+ 27 %	+ 34 %	+ 20 %	+ 41 %	+ 28 %
1996-2006	+ 27 %	+ 20 %	+ 22 %	+ 0 %	+ 22 %
2001-2006	+ 10 %	+ 11 %	+ 6 %	+ 4 %	+ 9 %

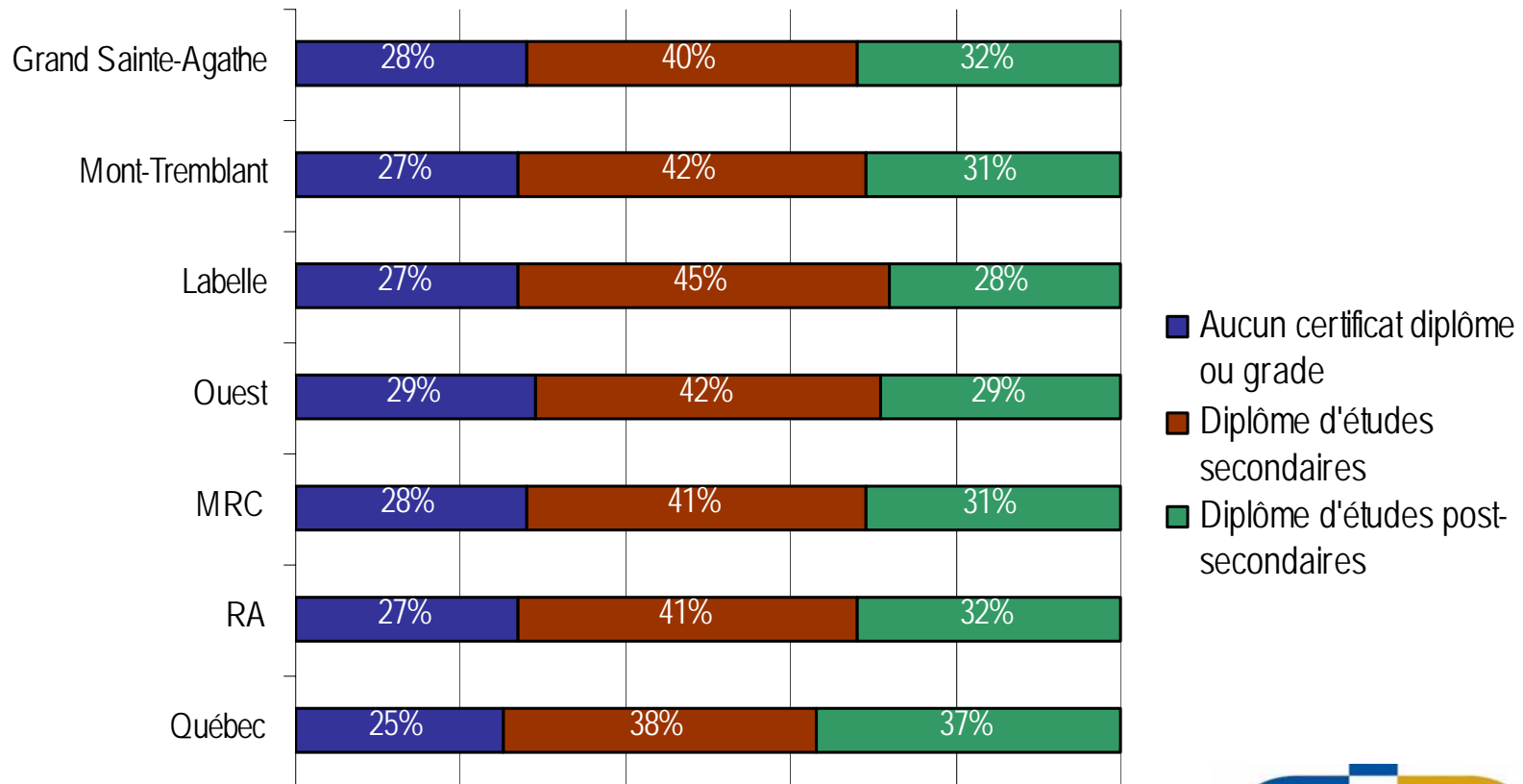
Principales dépenses de propriété moyennes, 1996-2006

	Grand Sainte-Agathe	Mont-Tremblant	Labelle	Ouest	MRC des Laurentides
2006	694	730	627	613	688
2001	589	601	506	430	563
1996	570	557	490	429	540
1991	535	481	344	384	478
1991-2006	+ 30 %	+ 52 %	+ 82 %	+ 60 %	+ 44 %
1996-2006	+ 22 %	+ 31 %	+ 28 %	+ 43 %	+ 27 %
2001-2006	+ 18 %	+ 21 %	+ 24 %	+ 43 %	+ 22 %

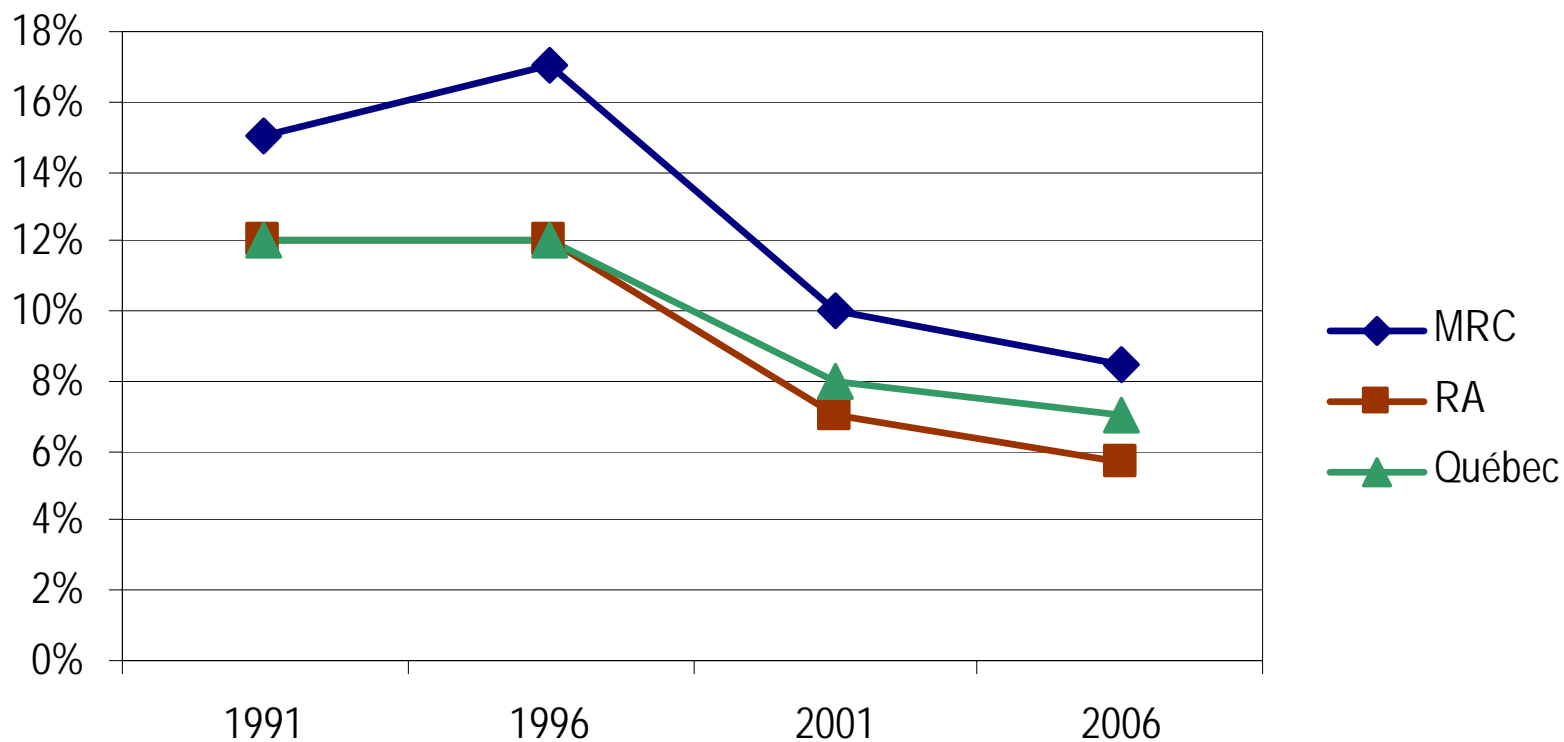
Valeur moyenne du logement, 1991-2006



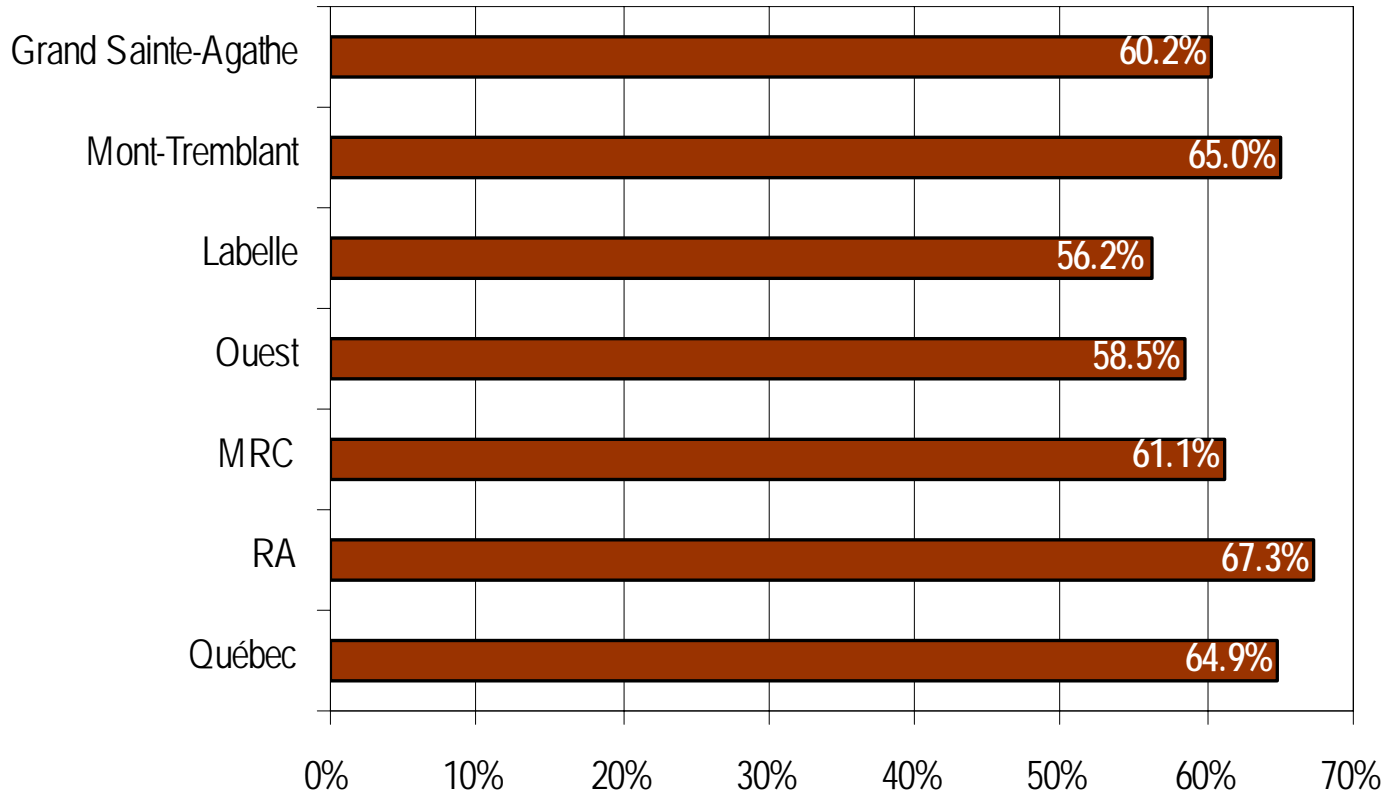
Plus haut niveau de scolarité atteint par les 15 ans et plus, 2006



Taux de chômage de la population active âgée de 15 ans et plus, 1991-2006



Taux d'activité de la population active âgée de 15 ans et plus, 2006

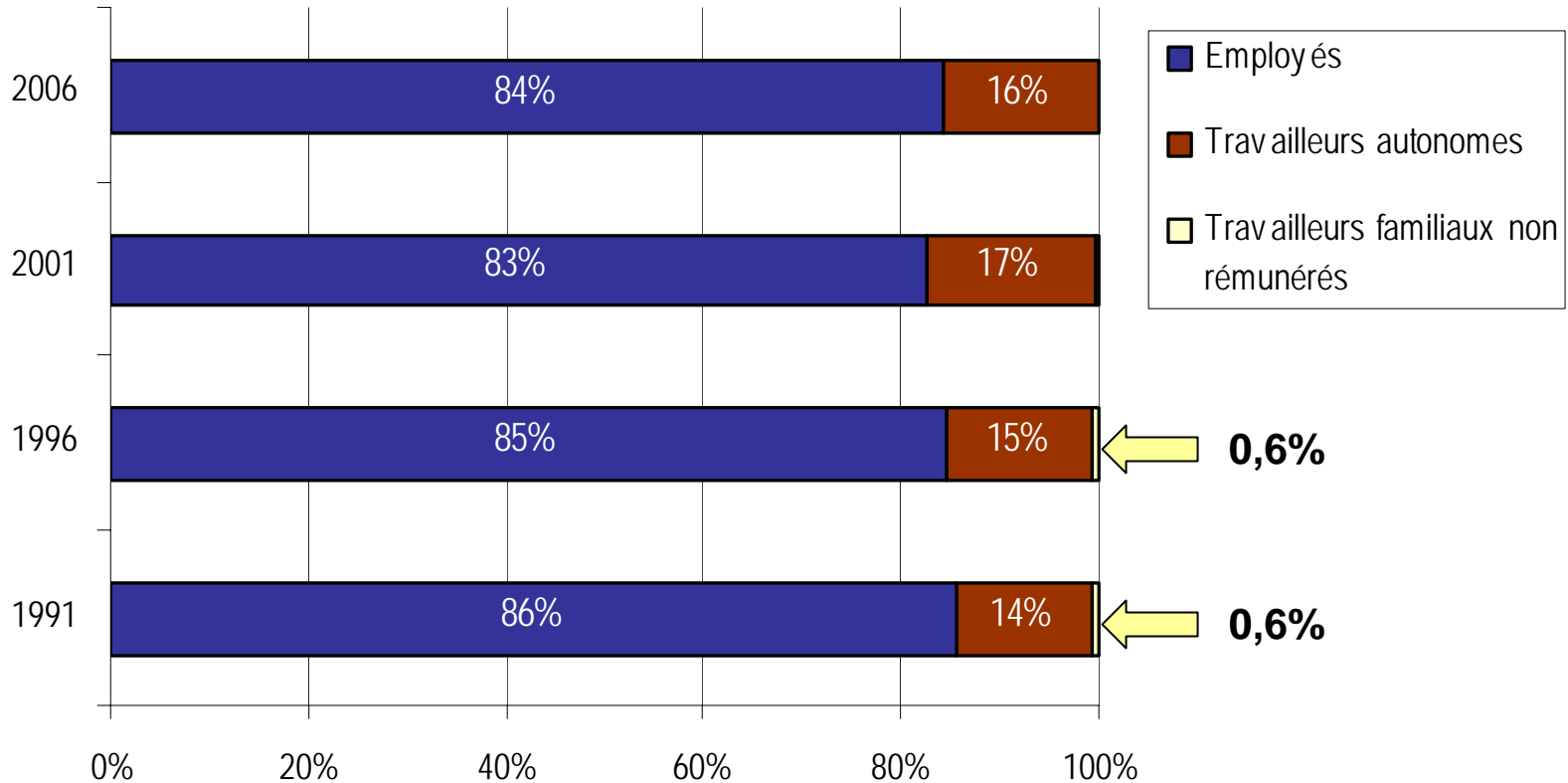


La population active regroupe les personnes occupées et les chômeurs.

La population inactive comprend les étudiants, les personnes au foyer, les retraités, les travailleurs saisonniers en période de relâche qui ne cherchaient pas un travail et les personnes qui ne pouvaient travailler en raison d'une maladie chronique ou d'une incapacité à long terme.

Caractéristiques des travailleurs, 1991-2006

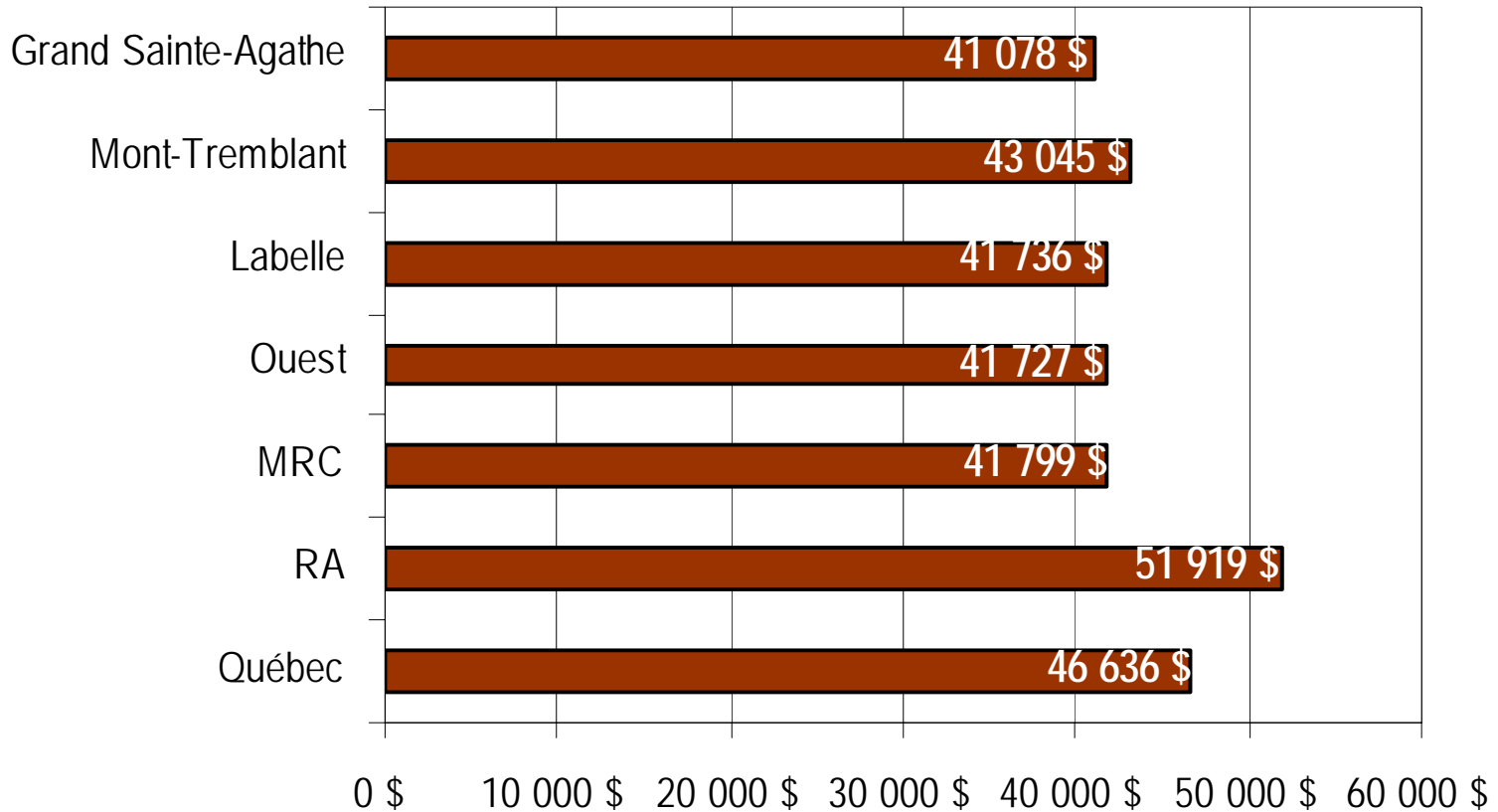
MRC des Laurentides



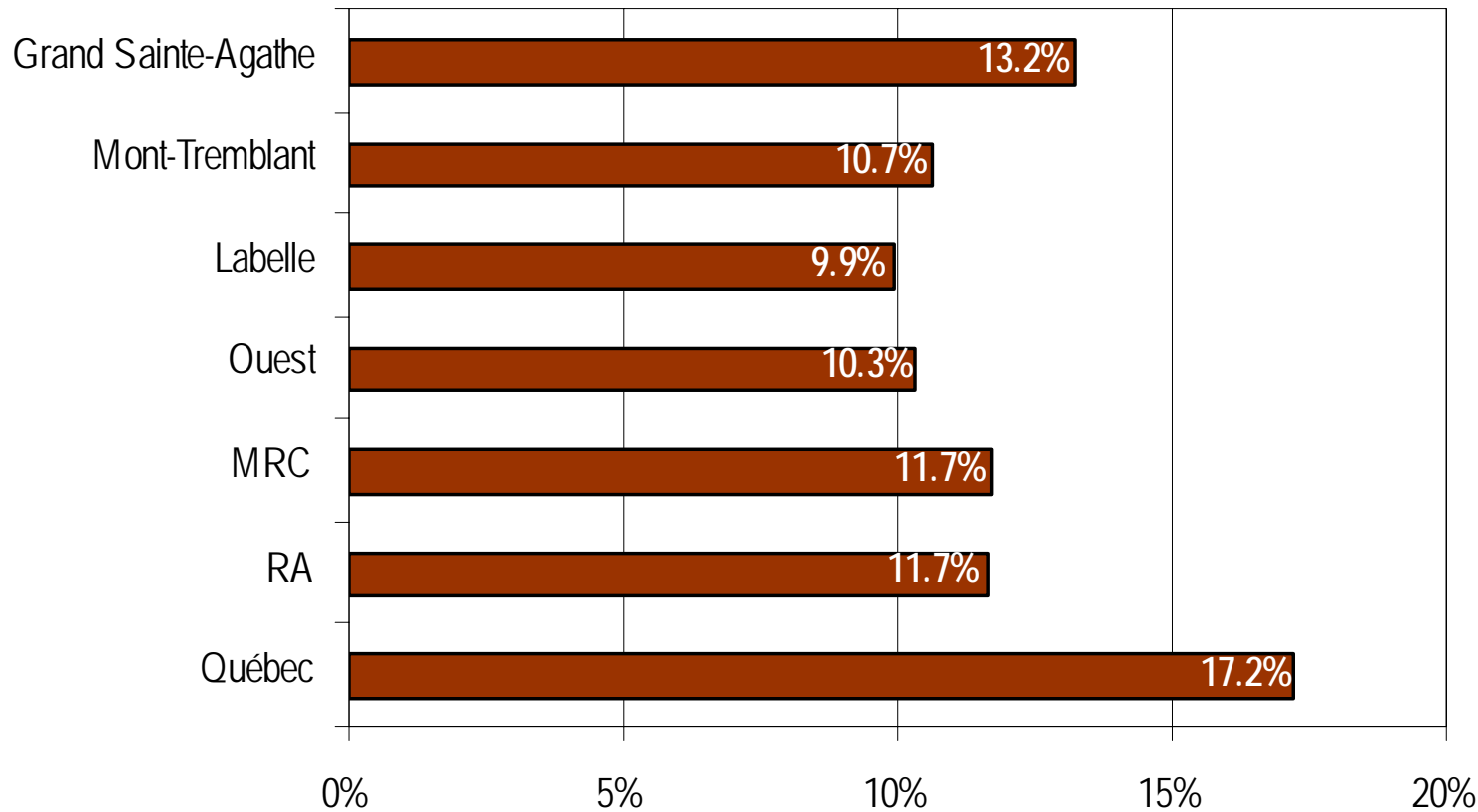
Travailleurs autonomes, 1991-2006

	Grand Sainte-Agathe	Mont-Tremblant	Labelle	Ouest	MRC des Laurentides
2006	1 485	1 190	315	370	3 360
2001	1 495	1 065	315	345	3 220
1996	1 085	815	220	285	2 405
1991	915	690	240	225	2 070
1991-2006	+ 62 %	+ 72 %	+ 31 %	+ 64 %	+ 62 %
1996-2006	+ 37 %	+ 46 %	+ 43 %	+ 30 %	+ 40 %
2001-2006	- 1 %	+ 12 %	0 %	+ 7 %	+ 4 %

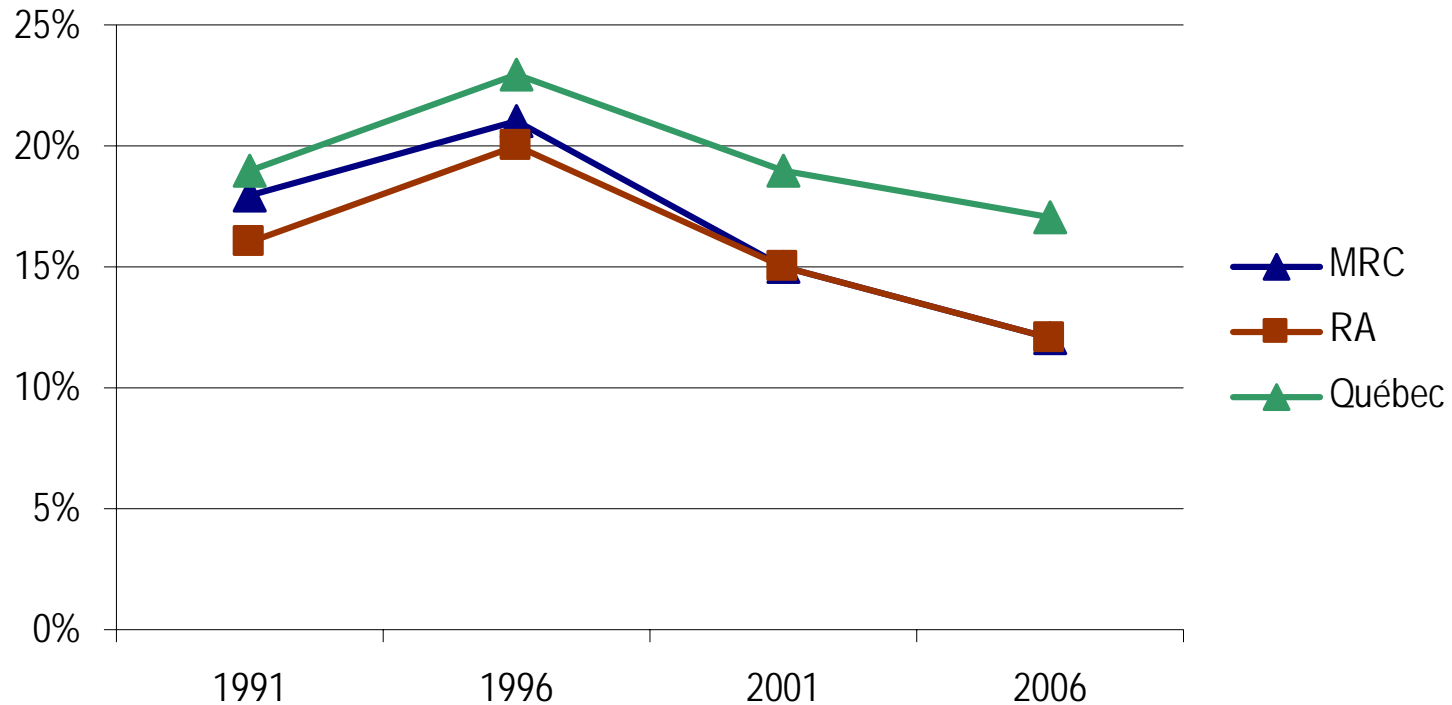
Revenu médian des ménages, 2006



Population vivant dans des ménages privés sous le seuil de faible revenu, 2006



Évolution de la population vivant dans des ménages sous le seuil de faible revenu, 1991-2006



Entreprises et emplois :

Les données suivantes ont été compilées à partir de :

- **Registre des entreprises de Statistique Canada**

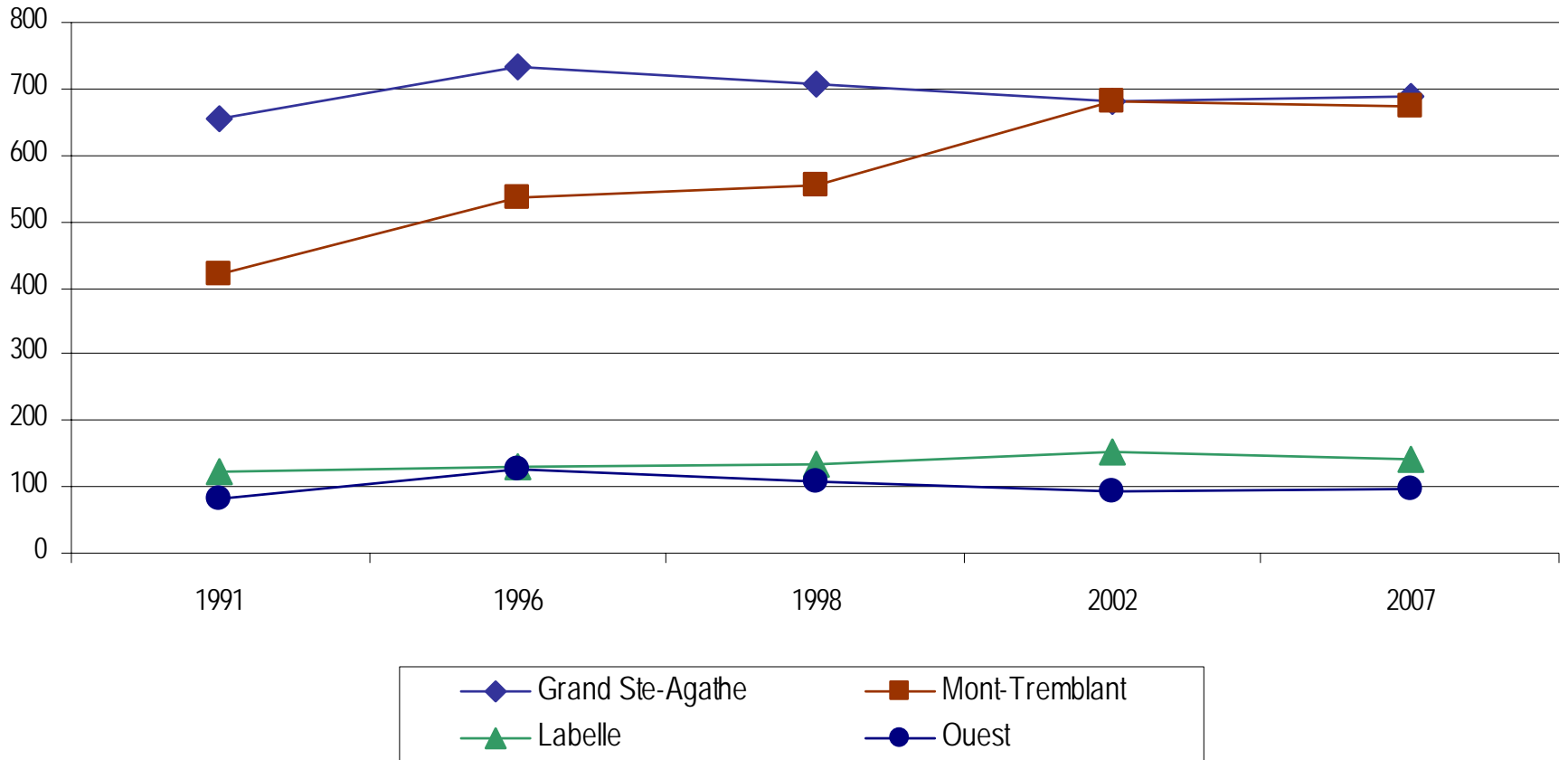
Note : Le nombre d'emplois est calculé à partir de la médiane des classes d'effectifs



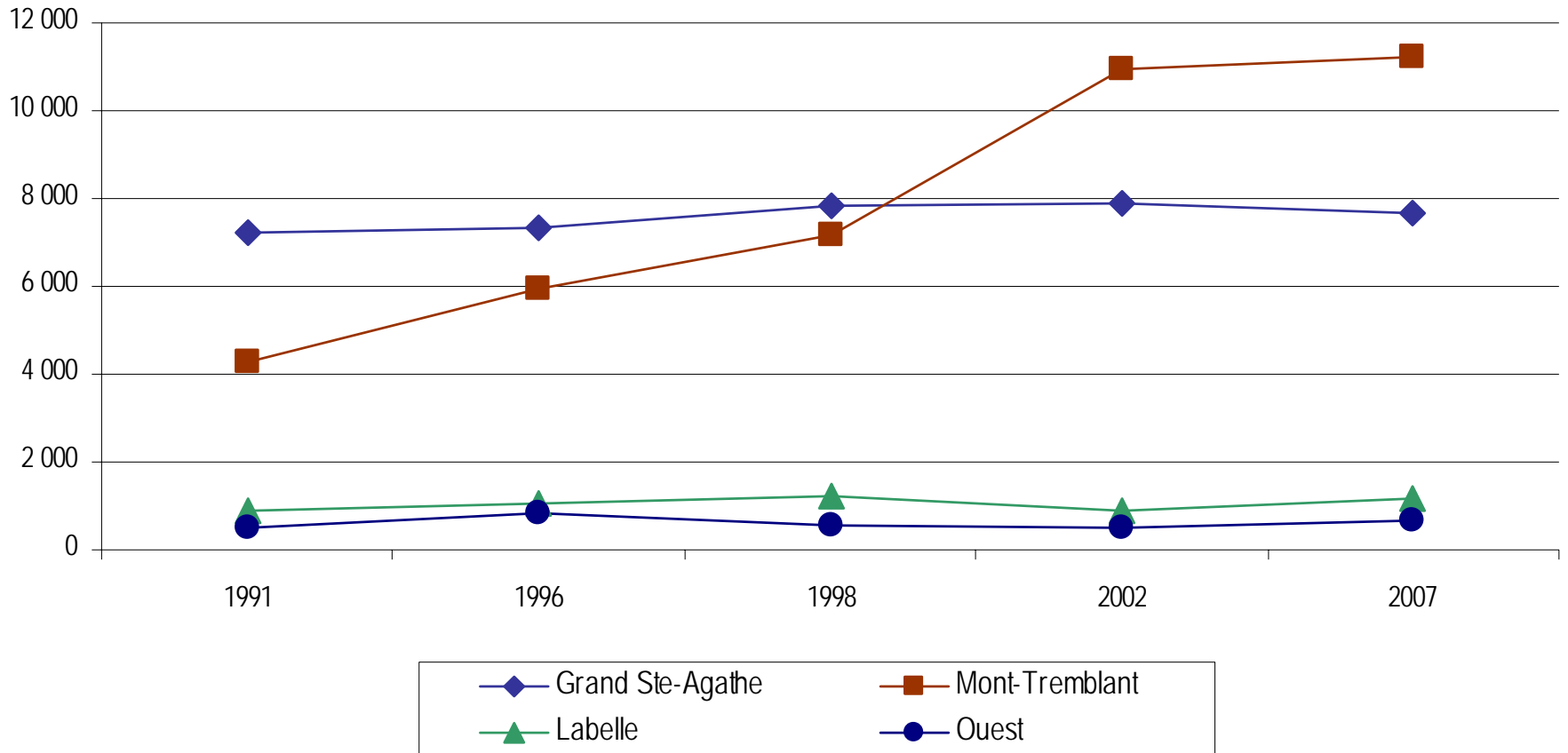
Nombre d'entreprises et d'emplois dans la MRC des Laurentides, 1991-2007

	1991	1996	1998	2002	2007	Évolution annuelle moyenne
Entreprises	1 278	1 526	1 505	1 605	1 603	+ 1,4 %
Emplois	12 898	15 113	16 790	20 259	20 763	+ 3,0 %

Entreprises, 1991-2007

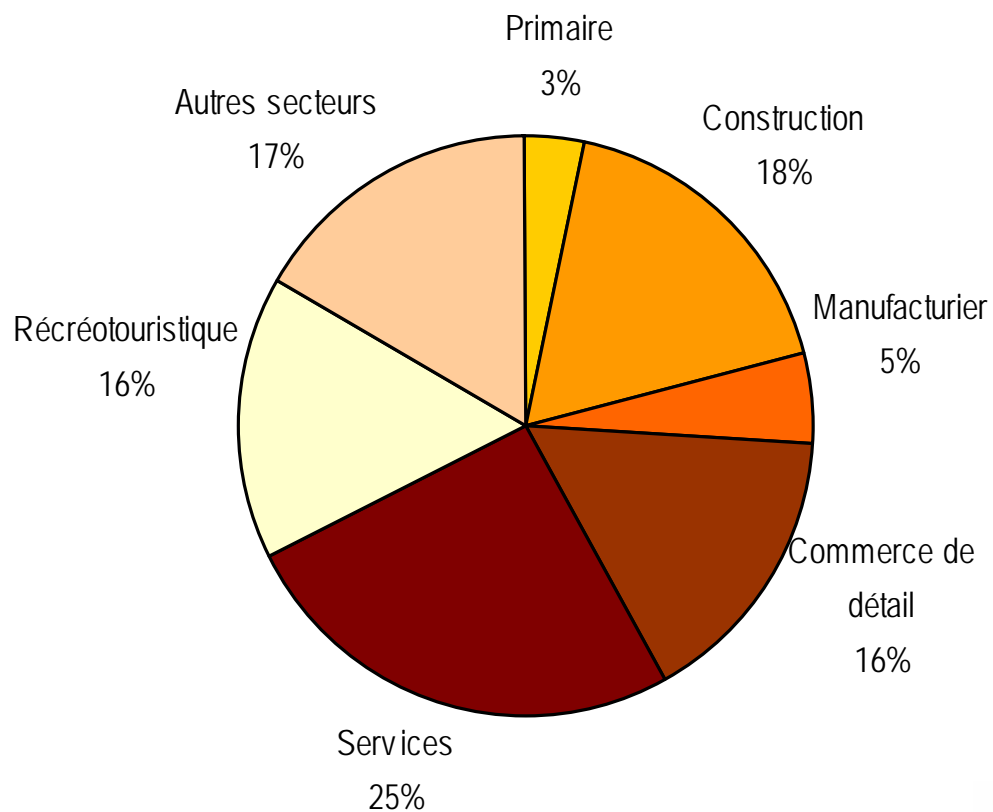


Emplois, 1991-2007



Profil des entreprises, 2007

MRC des Laurentides



Industrie touristique, 2007

MRC des Laurentides

Entreprises	Total	Hébergement	Restauration	Loisirs et divertissement	Transport	Voyage
1 à 4 employés	71	11	36	17	5	2
5 à 9	80	12	55	8	4	1
10 à 19	61	13	39	5	2	2
20 à 49	36	12	23	0	1	0
50 à 99	12	6	4	2	0	0
100 à 199	5	3	0	2	0	0
200 et +	8	1	0	7	0	0